

# Hardware (parte física de um computador)

- Meu computador não liga, o que devo fazer?
  - Solução de problemas recorrentes.
  - O computador está apitando, devo me preocupar?

# Meu computador não liga, o que devo fazer?

Instruções de o que fazer quando seu computador não está ligando.

Meu computador não liga, o que devo fazer?

# Solução de problemas recorrentes.

[FOTO meu pc nao liga.jpg](#)

Imagem 1: Computador quebrado.

## OBJETIVO

Orientar usuários a fazer uma manutenção rápida em seu computador.

## Procedimentos

- Verificar se o seu computador está conectado à energia;
- Verificar se seus monitores estão ligados e conectados no computador (sem eles o computador não gera imagens, assim dando a entender que o computador não esteja ligado);
- O cabo de energia do computador está funcionando normalmente? Se possível, verificar em outro computador que está funcionando normalmente para conferir sua funcionalidade;
- A tomada que o computador está conectado está funcionando normalmente? Se possível, trocar o computador de lugar para um que tenha uma tomada que tenha certeza que esteja funcionando;

## OBSERVAÇÃO

Se nenhum dos procedimentos apresentados aqui não derem solução abrir chamado para o suporte técnico no e-mail: [informatica@sorocaba.sp.gov.br](mailto:informatica@sorocaba.sp.gov.br).

Meu computador não liga, o que devo fazer?

O computador está apitando, devo me preocupar?

O computador está apitando, devo me preocupar?

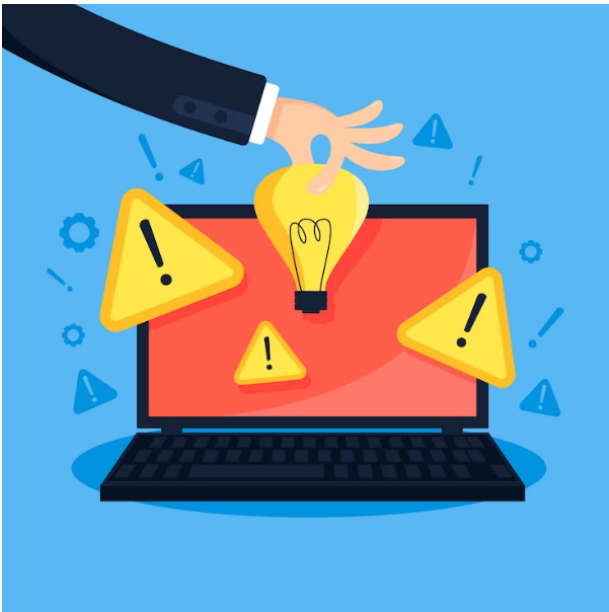


Imagem 1: Computador com erros.

# OBJETIVO

Orientar usuários identificar os diferentes tipos de bips (sinais sonoros) emitidos pelo computador e seus respectivos problemas.

## Procedimentos

- Verificar se o seu computador está conectado à energia;
- Pressionar o botão de inicializar do computador;
- Identificar se o computador emite Constantes Bips repetidos ao iniciar;
- Identificar qual a razão da emissão sonora constante do computador.

## Tipos de Bips emitido pelo computador

- 1 Bip = O sistema iniciou sem problemas;
- 2 Bips = Problemas na memória RAM;
- 3 Bips = Problema na memória RAM;
- 4 Bips = Problema no timer do sistema;
- 5 Bips = Problema na Placa mãe ou no Processador.
- 6 Bips = Problema no Teclado;
- 7 Bips = Variação do Processador;
- 8 Bips = Problema na placa de vídeo;
- 9 Bips = Problema na BIOS;
- 10 Bips = Problema na CMOS.

## OBSERVAÇÃO

Após a identificação do problema, abrir um chamado para o suporte técnico no e-mail: [informatica@sorocaba.sp.gov.br](mailto:informatica@sorocaba.sp.gov.br).