

OCS Inventory

OBJETIVO:

O objetivo deste documento é fornecer um guia claro e objetivo para a instalação do agente OCS Inventory, considerando as particularidades e requisitos específicos de cada sistema operacional - Windows e Linux.

O OCS Inventory deverá ser instalado em todos os computadores que derem entrada no laboratório e nos computadores que tiverem seus sistemas operacionais reinstalados.

CONSIDERAÇÕES:

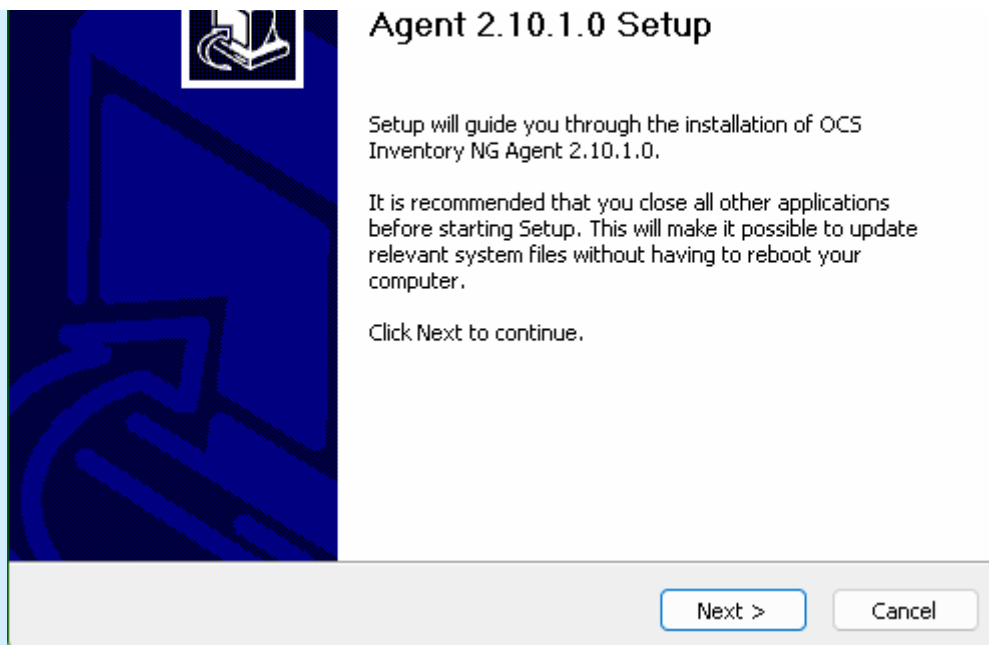
1. A instalação do agente via antivírus não é periódica, é executada somente sob demanda e não contempla computadores com Linux.
2. A instalação do agente via GPO no momento não é possível tecnicamente, temos outras demandas que gostaríamos de atender via GPO que também não puderam ser implementadas.
3. A instalação do agente não pode ser replicada por imagem de disco.

INSTRUÇÃO:

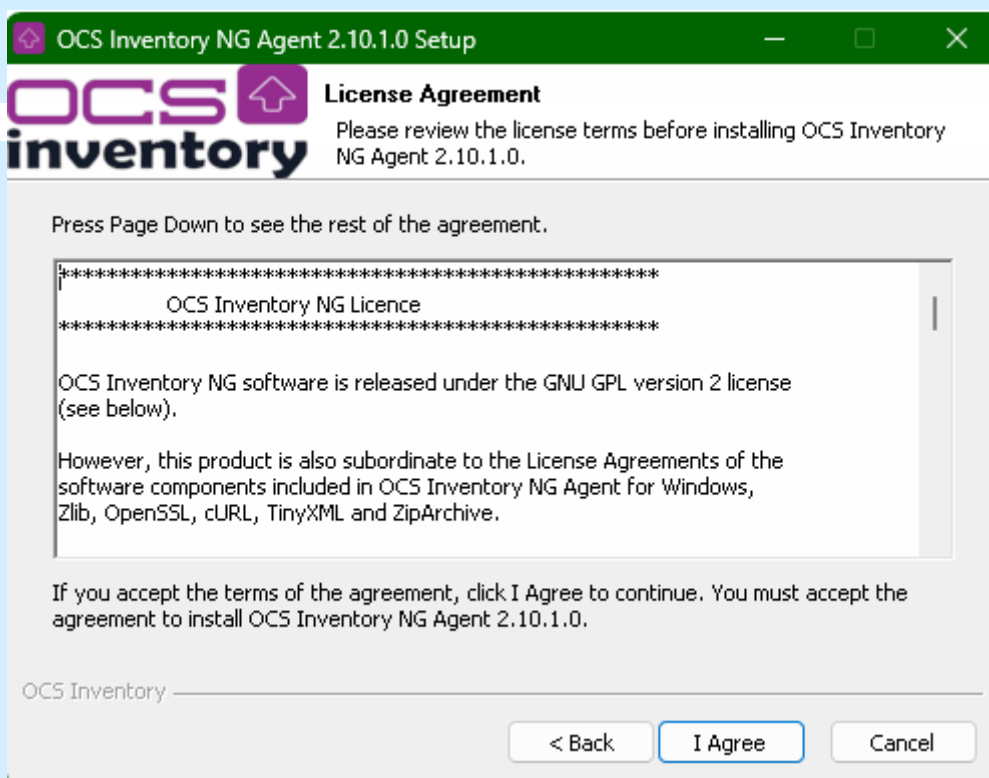
WINDOWS:

Copie o arquivo "windows_agent.exe" localizado em "\\pms-insup03\suporte\Agentes OCS Inventory\Instaladores\Windows\" para a área de trabalho.

Execute o arquivo "windows_agent.exe" e siga o passo-a-passo abaixo:



Pressione "Next"



Pressione "I Agree"

Check the components you want to install and uncheck the components you don't want to install. Click Next to continue.

Select the type of install: Network inventory

Or, select the optional components you wish to install:

- ☒ **Working data folder**
- ☒ Upgrade from 1.X Agent
- ☒ OCS Inventory Agent
- ☒ Network inventory (server reachable)
- ☐ Local inventory (no network connection)
- ☒ Uninstaller

Space required: 18.4 MB

Description
Position your mouse over a component to see its description.

OCS Inventory

< Back Next > Cancel

Pressione "Next"

OCS Inventory NG Agent 2.10.1.0 Setup

OCS inventory

OCS Inventory NG Server properties

Fill in OCS Inventory NG Server address and options...

Server URL (http[s]://your_ocs_server[:ocs_server_port]:/ocsinventory)

http://10.28.10.33/ocsinventory

Server credentials (optional)...

User :

Password :

Server security (DISABLING THIS IS NOT RECOMMENDED)...

☐ Validate certificates (specify path to file cacert.pem below)

CA Certificate path

OCS Inventory

< Back Next > Cancel

Pressione "Next"

Inventory

Proxy type :

Address :

Port :

Proxy credentials (optional)...

User :

Password :

OCS Inventory

< Back Next > Cancel

Pressione "Next"

OCS Inventory NG Agent 2.10.1.0 Setup

OCS inventory **OCS Inventory NG Agent for Windows properties**
If needed, specify OCS Inventory NG Agent options...

General options...

☐ Enable verbose log

☐ Do not scan for installed Software

☐ Never ask for TAG

Specify TAG value :

Setup options...

☐ Do not register service - agent must be launched manually (= /NO_SERVICE)

☒ Do not register Systray applet to automatically start (= /NO_SYSTRAY)

☒ Immediately launch inventory (= /NOW)

OCS Inventory

< Back Next > Cancel

Pressione "Next"

inventory

WMI options...

Behavior of WMI calls : COMPLETE

COMPLETE: Allow WMI to retrieve current domain user
READ: Not allow

If the WMI does not allow the recovery of the current user
which default user should OCS return

Default user domain :

OCS Inventory

< Back Next > Cancel

Pressione "Next"

OCS Inventory NG Agent 2.10.1.0 Setup

Choose Install Location

Choose the folder in which to install OCS Inventory NG Agent 2.10.1.0.

Setup will install OCS Inventory NG Agent 2.10.1.0 in the following folder. To install in a different folder, click Browse and select another folder. Click Install to start the installation.

Destination Folder

C:\Program Files (x86)\OCS Inventory Agent\ Browse...

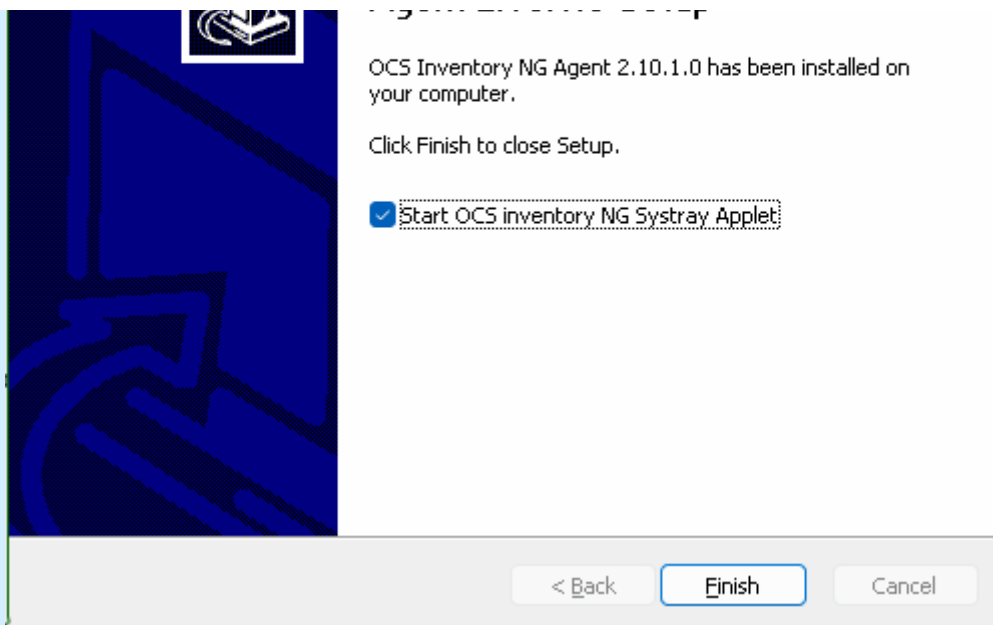
Space required: 18.4 MB
Space available: 239.9 GB

OCS Inventory

< Back Install Cancel

Pressione "Install"

Neste ponto a instalação começará, aguarde o processo ser concluído e siga para o próximo passo



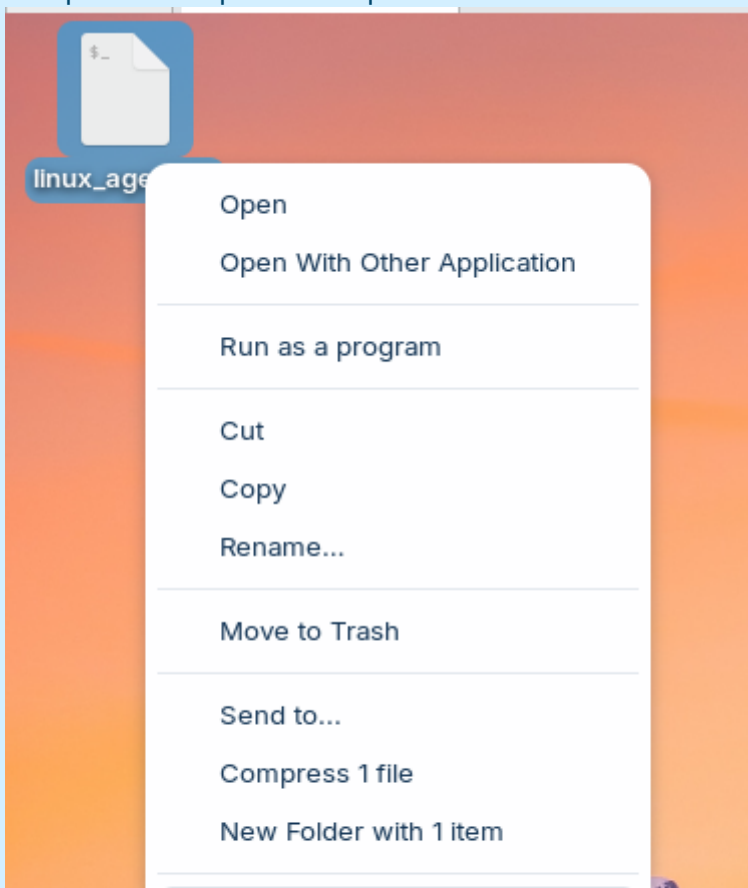
Pressione "Finish"

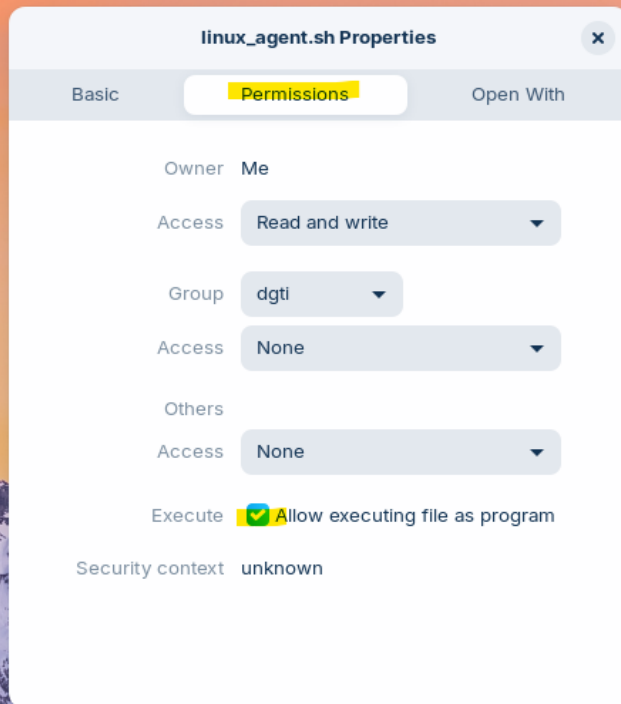
Após estes passos a instalação no Windows estará concluída.

LINUX

Copie o script "linux_agent.sh" localizado em "\\pms-insup03\suporte\Agentes OCS Inventory\Instaladores\Linux" para a área de trabalho e siga as instruções abaixo:

Dar permissão para o script ser executado:





Abra o Terminal e execute conforme o print:

```
dgti@dgti-virtual-machine:~$ sudo su
[sudo] password for dgti:
root@dgti-virtual-machine:/home/dgti# cd Desktop
root@dgti-virtual-machine:/home/dgti/Desktop# ./linux_agent.sh
```

Aguarde a execução do script e a seguinte mensagem no Terminal:

```
.
Copying SNMP MIBs XML files...
Activating modules if needed...
Launching OCS Inventory NG Unix Unified agent...
No snaps are installed yet. Try 'snap install hello-world'.
Unknown device "/dev/hwmon1": No such file or directory
-> Success!
New settings written! Thank you for using OCS Inventory
root@dgti-virtual-machine:/home/dgti/Desktop#
```

Processo finalizado:

Reset table columns

Computer : IMEI/DEVICEID	Computer	Computer : Domain	Computer : Userdomain	Computer : Operating system
pms-310707-2024-12-27-16-56-49	pms-310707	prefeitura.local		Zorin OS 17
pms-351461-2025-03-10-15-06-53	pms-351461	prefeitura.local		Zorin OS 17
dgti-virtual-machine-2025-04-01-14-11-18	dgti-virtual-machine	localdomain		Zorin OS 17

Showing 1 to 3 of 3 entries

Revision #8

Created 1 April 2025 18:15:29 by Eric Leao de Melo

Updated 1 April 2025 20:02:38 by Eric Leao de Melo